

## SECTEUR 6

- Sur les Lattes, vers la Baume, sur les Chênes, derrière le Grand Curtil, sur La Fontaine, le Pré Colas

Principales caractéristiques paysagères du site :

Ce secteur domine le village sur le haut du plateau en encadrant le centre historique au nord ouest. Le bâti récent est diffus, mal organisé, en îlots délimités par un maillage de voiries récentes, souvent bordées par des murs de pierres.

A l'ouest la zone borde la zone protégée et classée ZNEIF de la Seigne. Le type de construction est très disparate, habitat individuel et collectif, entrepôts, ateliers artisanaux ou industrie.

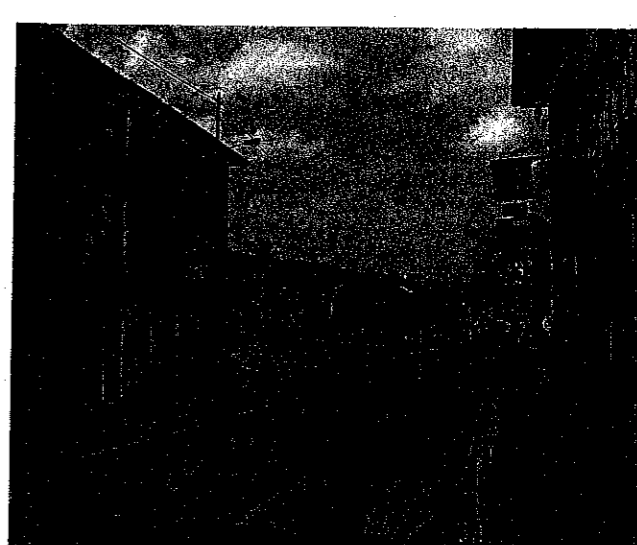
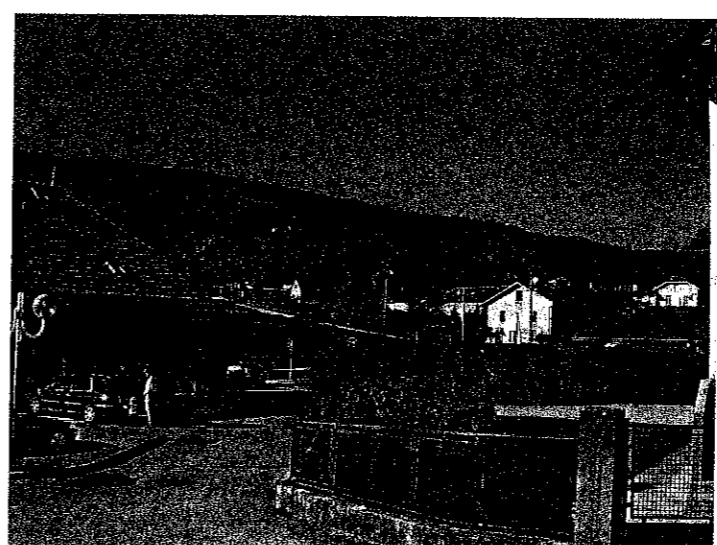
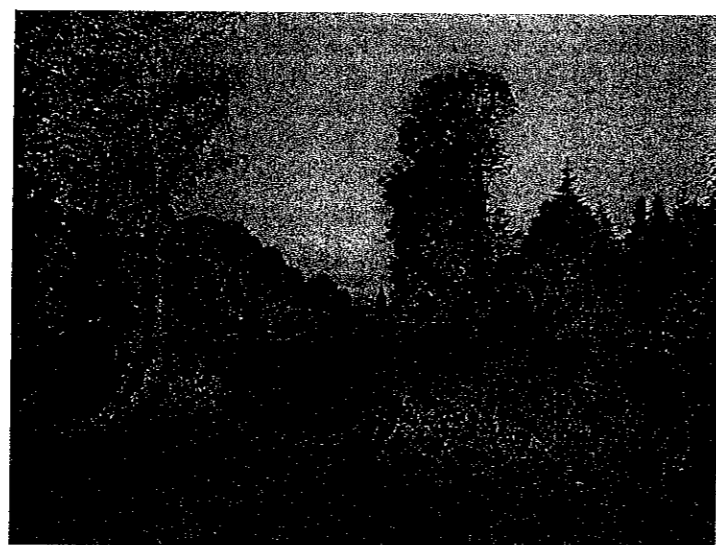
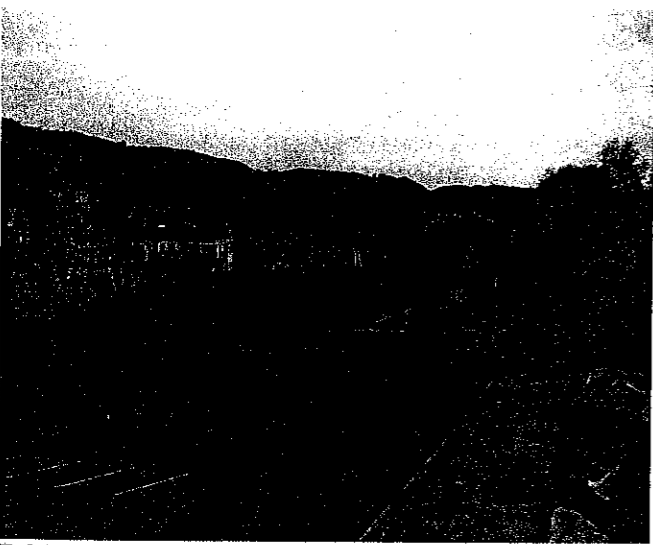
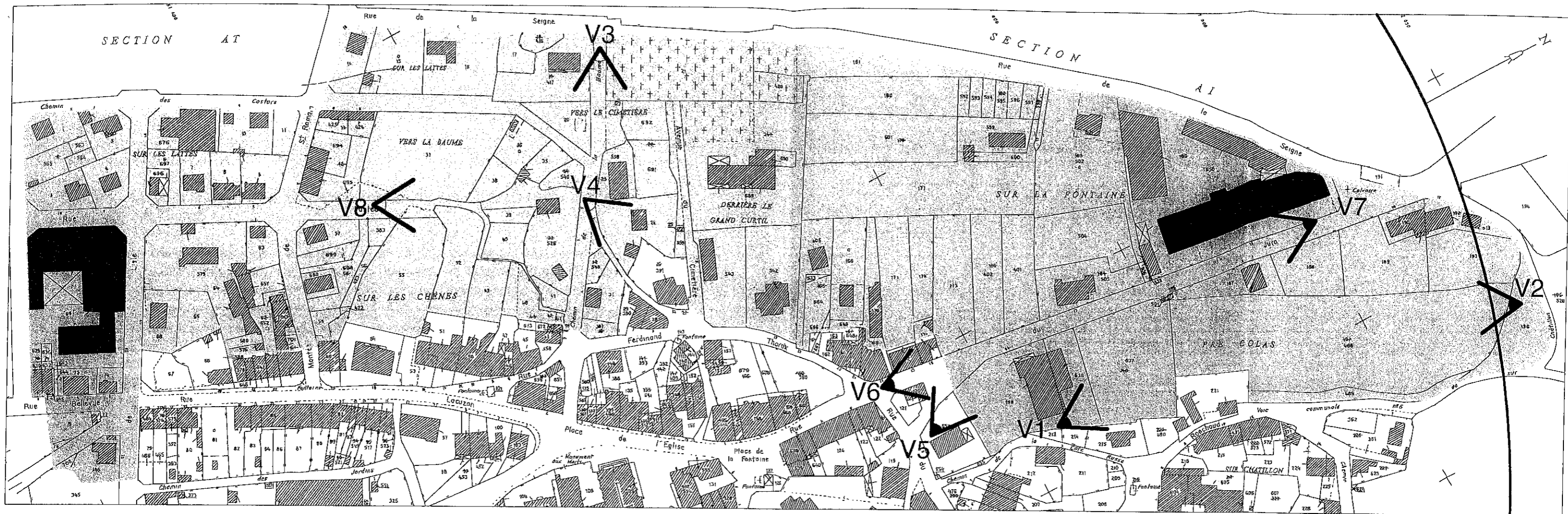
Le Pré Colas a une identité forte de part son aspect paysager en creux bordé d'arbres à haute tige. Il fait la liaison avec les quartiers nord.

### EDIFICES OU ELEMENTS BATIS REMARQUABLES

- Usine Millet Forestier
- Usine Bourbon

### PRESCRIPTIONS CONCERNANT LES ESPACES PUBLICS ET VUES A PRESERVER

- **Le Pré Colas** fait l'objet d'un projet de constructions. Il y aura lieu de préserver l'axe de vue N°2 afin de garder la perpétuité et la liaison visuelle entre les quartiers nord et le centre ancien. La végétation en bordure ouest sera conservée.
- **Chemin de la baume** : l'axe de vue vers le centre ancien est à valoriser
- **Les murs de pierres** à préserver et valoriser :
  - mur bordant les rues de Ronchaud et Chemin de la cote Russe
  - mur bordant le promontoire et faisant soutènement au-dessus du Pré Colas.



VUE N° 1 LE PRÉ COLAS

VUE N° 2 LE PRÉ COLAS

VUE N° 5 RUE DU JURA ESPACES VERTS A PRÉSERVER

VUE N° 6 RUE DU JURA ARBRES A PRÉSERVER

