

# COMMISSION ENVIRONNEMENT COTEAUX DU LIZON – JANVIER 2021



**QUELS OBJECTIFS ET ENGAGEMENTS POUR DEMAIN ?**

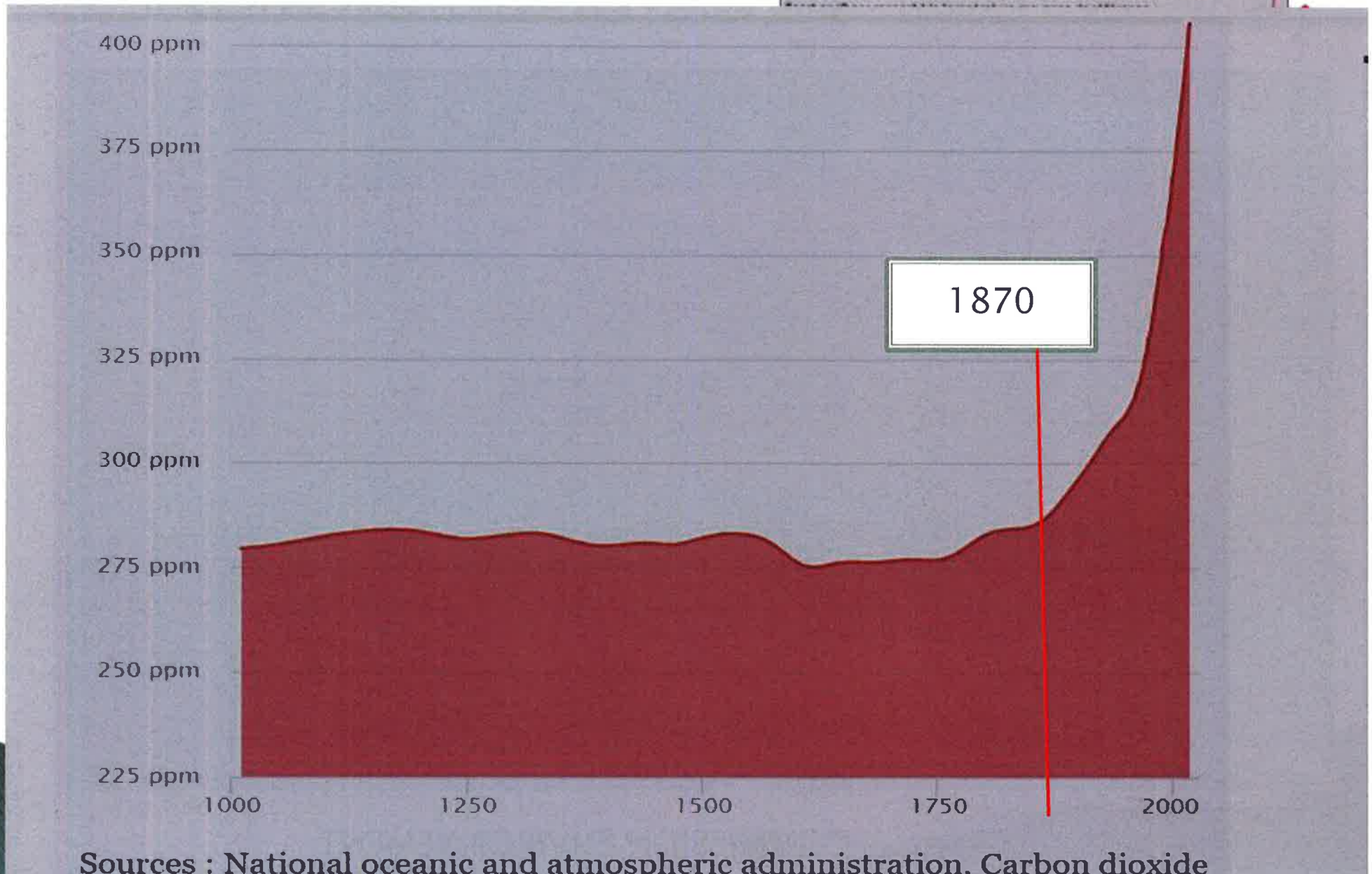
# COMMISSION ENVIRONNEMENT COTEAUX DU LIZON – JANVIER 2021

## Partie 1 – L'état des lieux La Planète Le Jura

# BREF ÉTAT DES LIEUX DE LA PLANÈTE



Évolution de la température moyenne de la planète



Sources : National oceanic and atmospheric administration, Carbon dioxide



# BREF ÉTAT DES LIEUX DE LA PLANÈTE



**LE RECHAUFFEMENT : quid dans l'Est de la France et le Jura**

**Quelle incidence sur l'eau ??**

- **Agricole**
- **Eau potable**

**De nombreuses communes et/ou  
syndicats subissent déjà les  
contrecoups de cette élévation**

# BREF ÉTAT DES LIEUX DE LA PLANÈTE



**LES RESSOURCES DE LA TERRE : Dès le mois d'Août nous avons déjà consommé ce que la terre produit en une année**

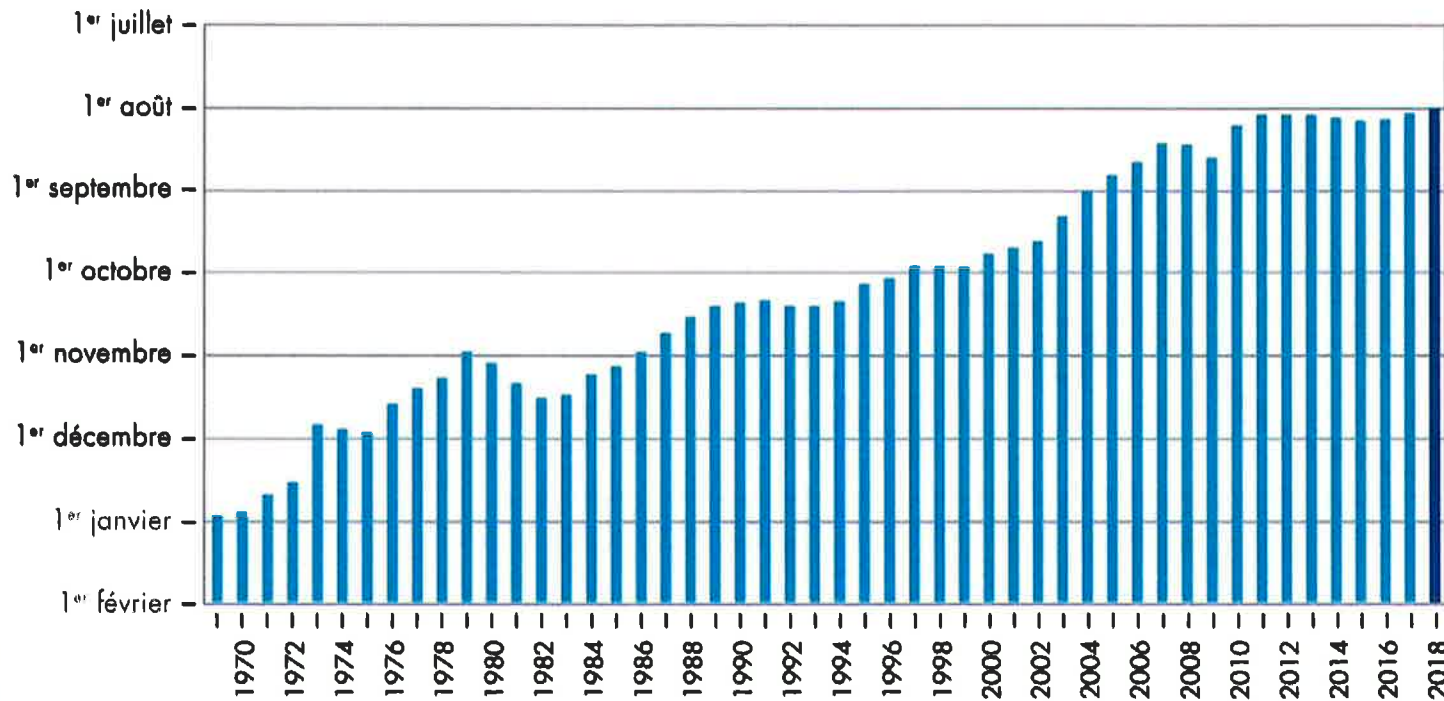


**1 planète Terre**

**Jour du Dépassement Mondial  
1969-2018**



**1,7 planète Terre**



Source: Comptes d'Empreintes Nationales 2018, Global Footprint Network

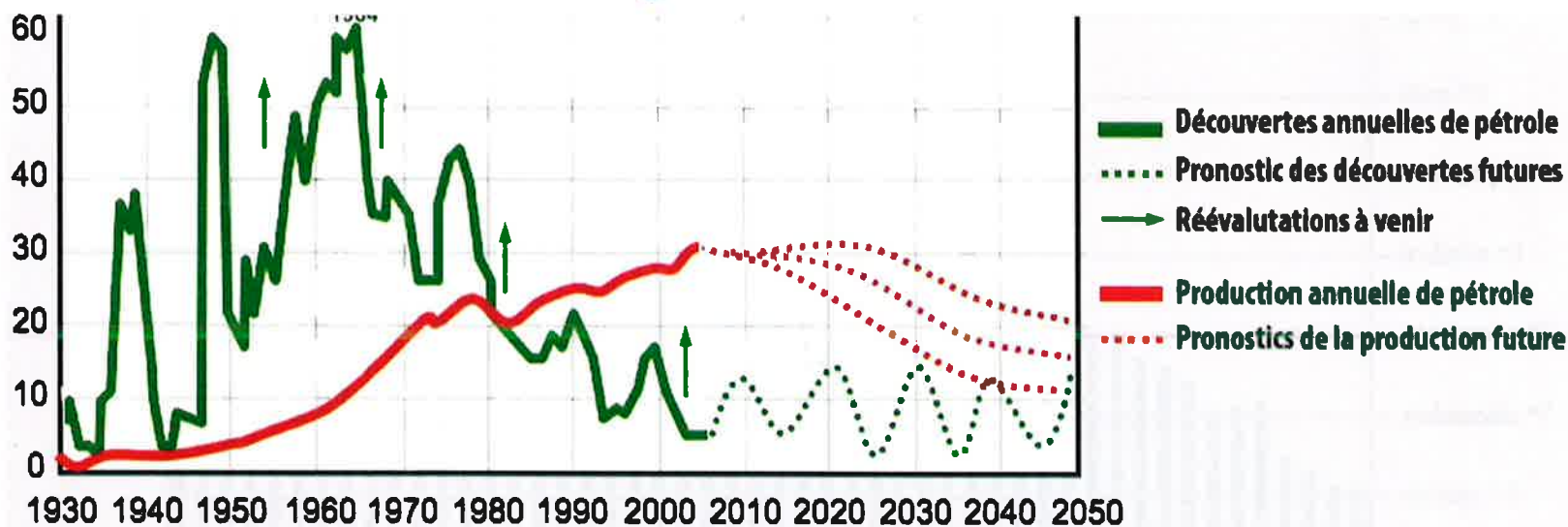
COMMISSION ENVIRONNEMENT

# BREF ÉTAT DES LIEUX DE LA PLANÈTE



**LES ENERGIES FOSSILES : 150 ans pour consommer # 50% de ce qui a mis # 200 M. d'années à se fabriquer**

Jean-Marc  
JANCOVICI



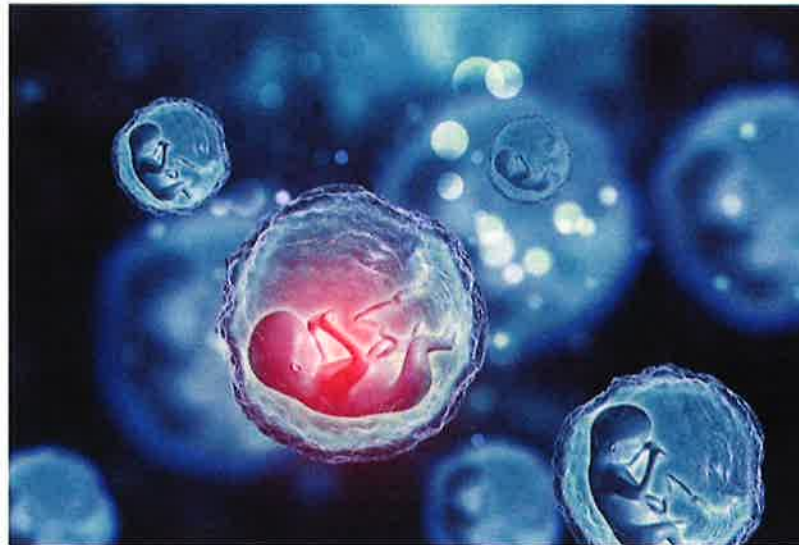


# BREF ÉTAT DES LIEUX DE LA PLANÈTE



**LES PLASTIQUES : ils sont de partout : des 38000 bts /' qui sont jetées dans la méditerranée jusque au micro plastiques dans le placenta des mères**

**Des microplastiques trouvés dans les placentas de femmes enceintes**



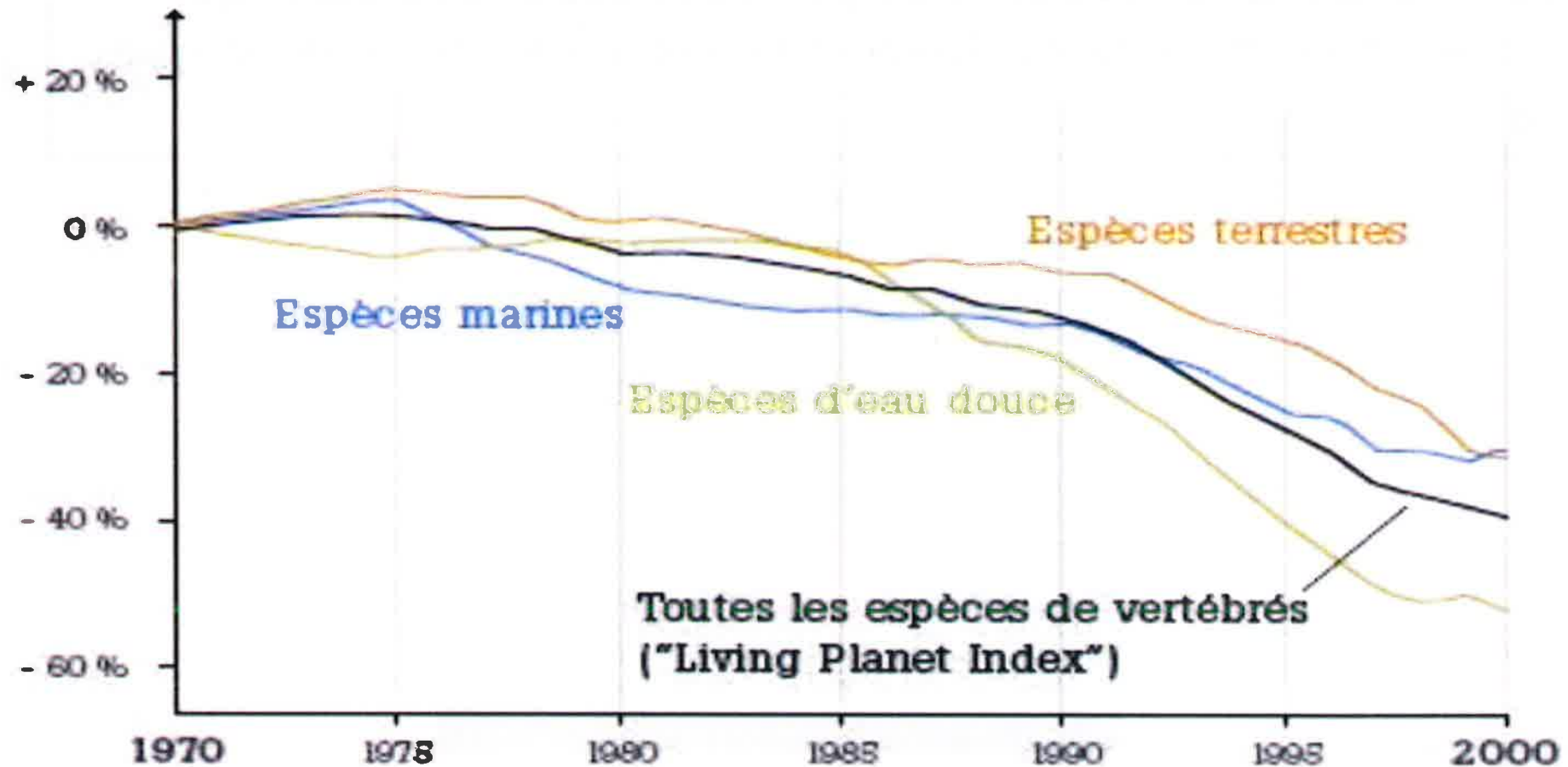
Des chercheurs italiens ont trouvé des particules de microplastiques dans des placentas de femmes enceintes. Sur six placentas étudiés à l'hôpital Fatebenefratelli de Rome, quatre présentaient des microparticules de plastique. Des résultats qui inquiètent les scientifiques quant aux conséquences de long terme sur la santé.

**COMMISSION ENVIRONNEMENT**

# BREF ÉTAT DES LIEUX DE LA PLANÈTE



VARIATION DE L'INDEX DE POPULATION par rapport à 1970





# BREF ÉTAT DES LIEUX DE LA PLANÈTE



**ET ALORS ! QUE POUVONS NOUS FAIRE ?**

**CHANGER ! CAR C'EST OBLIGATOIRE  
OUI MAIS COMMENT ?**

**L'OBJECTIF DE DEPART SERAIT DE SE  
FIXER UNE LIGNE DIRECTRICE ENGAGEANTE DANS CE  
DOMAINE POUR LES 6 ANS A VENIR QUI SOIT :**

**ACCEPTABLE POUR LE CONSEIL**

**MOBILISATRICE VIS A VIS DES HABITANTS**

**ENTHOUSIASMANTE POUR TOUS**



**FACILE A METTRE EN PLACE**

**DEVENIR UNE COMMUNE EN TRANSITION**

# COMMISSION ENVIRONNEMENT COTEAUX DU LIZON – JANVIER 2021

## Partie 2 – Les villes en transition Quelques exemples Quels engagements à la clé



# 1- ADOPTER LE CONCEPT DES VILLES EN TRANSITION

**C'est se fixer une ligne directrice avec des objectifs et s'y engager pour les prochaines décennies**

**C'est se poser la question , pour chaque décision, peut-on faire autrement ? pour que ce soit profitable pour la planète !**

**C'est s'engager collectivement**

**C'est s'engager moralement**

# D'AUTRES COMMUNES LE FONT ?

## **TRAMAYES** (Saône et Loire ) (**1000 Habitants**)

<http://www.tramayes.com/> <http://tramayes.com/>

La commune de Tramayes s'est engagé **volontairement** dans le **développement durable**.

Elle considère qu'il est **plus que temps d'agir**

Elle a déjà de nombreuses actions à son actif, dans différents domaines comme le **chauffage, l'éclairage public, la collecte d'eau de pluie, la sensibilisation**.

Ces réalisations démontrent clairement qu'il est **possible de finaliser des idées respectueuses de l'environnement qui ne pénalisent pas financièrement**.



## ■ Des panneaux photovoltaïques

« Nous avons un projet de panneaux photovoltaïques. Sur des terrains communaux situés au niveau de l'aérodrome et des étangs. Le permis de construire a été déposé en juin 2020 par l'ancien conseil municipal. Il n'y a pas de soucis concernant les activités de l'aérodrome comme pour celles de l'aéromodélisme. L'objectif de la mise en service est fixé à 2023. D'après les études, l'électricité produite serait équivalente à celle d'une ville comme Reims (22,5 GWh/an d'électricité verte sur le réseau local). L'investissement de Luxel porterait sur un montant de

13,7 millions d'euros pour un chiffre d'affaires de 1,3 million d'euros par an », détaille le maire.

Permis déposé en  
2020 pour une mise  
en service en 2023  
22,5 GW/h

Coût : 13,7 M€ avec  
CA de 1,3 M€ annuel



# Lomme, Ville en TransitionS

Ville de 27400 habitants associée à LILLE

<https://www.ville-lomme.fr/Lomme-au-quotidien/Nos-actions-pour/Lomme-Ville-en-TransitionS>

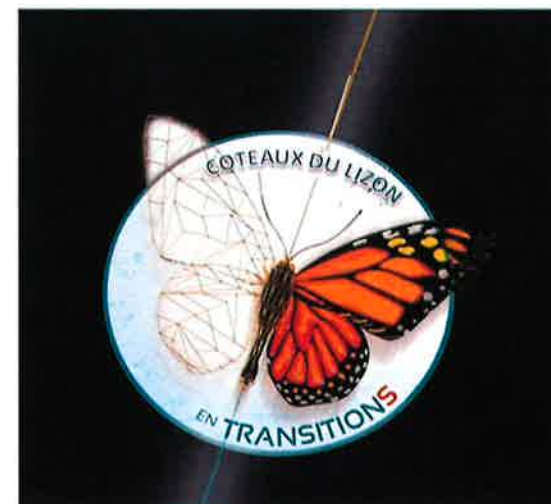
La transition démarrée en 2016 appelle à s'inscrire **individuellement et collectivement dans le « faire »** autour de 4 axes principaux :

**Axe 1 : l'écologie, l'énergie et l'alimentation**

**Axe 2 : l'économie et l'emploi**

**Axe 3 : l'éducation et la citoyenneté**

**Axe 4 : le numérique / la communication**



**Face à cette situation, nous DEVONS agir vite !**

**Il n'y a pas de norme, de charte obligatoire,**

**Nous devons bâtir cette transition à notre façon**

**adaptée à notre commune et à nos moyens**



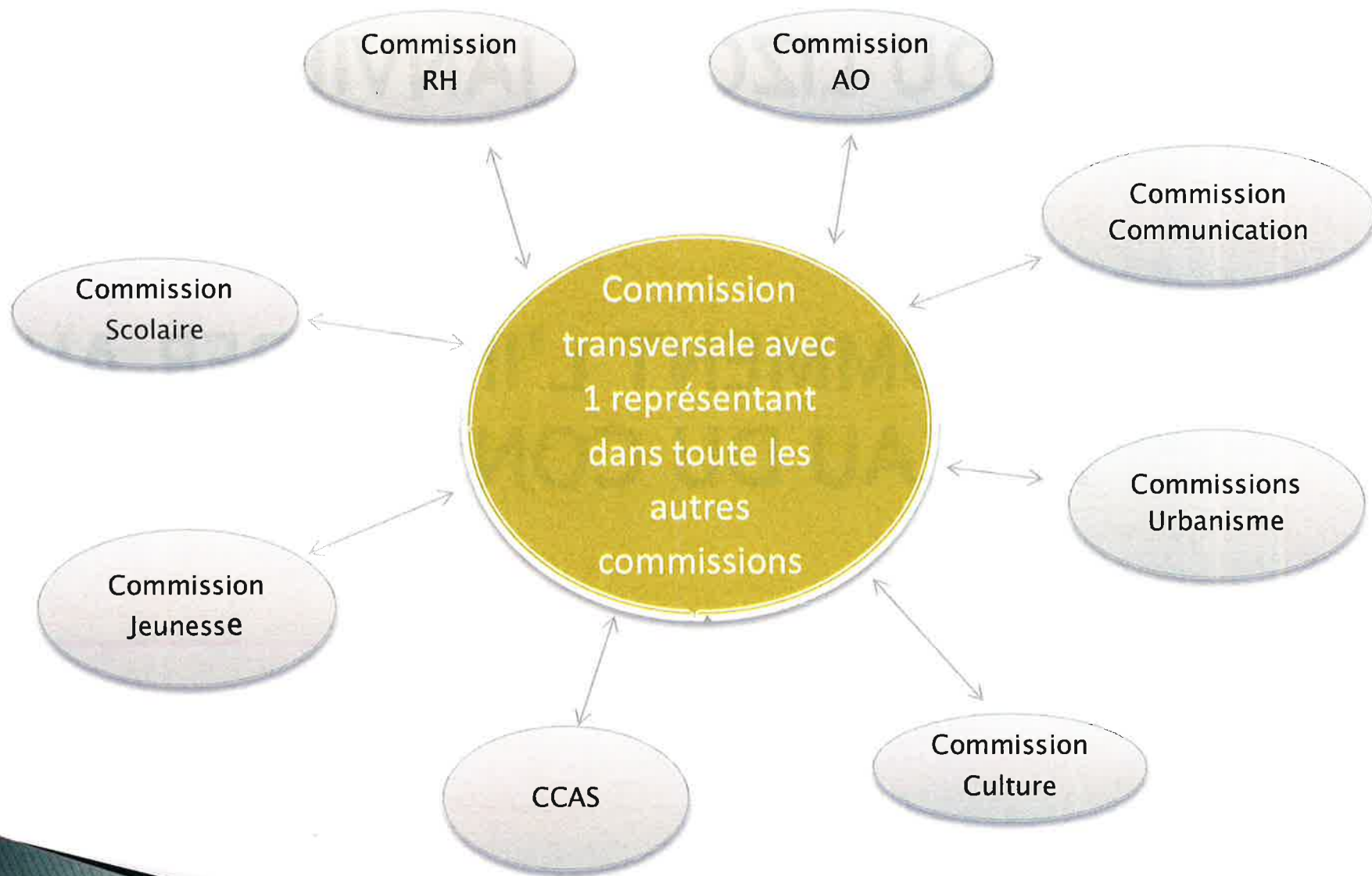
COMMISSION ENVIRONNEMENT

# COMMISSION ENVIRONNEMENT COTEAUX DU LIZON – JANVIER 2021

## Partie 3 – COMMENT L'INTEGRER AU NIVEAU DU CONSEIL



# COMMENT LA METTRE EN PLACE AU NIVEAU COMMUNAL ?



**COMMISSION ENVIRONNEMENT**

## **Faire en sorte que chaque commission porte le message environnemental avec par exemple :**

- **Commission AO : intégrer le critère environnement dans les consultations avec une valeur élevée**
- **Commission scolaire : comment manger local – comment gérer les déplacements**
- **Commission urbanisme : isolation des bâtiments, chauffage sans énergie fossile, réaliser des toilettes sèches,**

# COMMISSION ENVIRONNEMENT COTEAUX DU LIZON – JANVIER 2021

## Partie 4 – QUELS PROJETS ET ACTIONS A NOTRE ECHELLE COMMUNALE



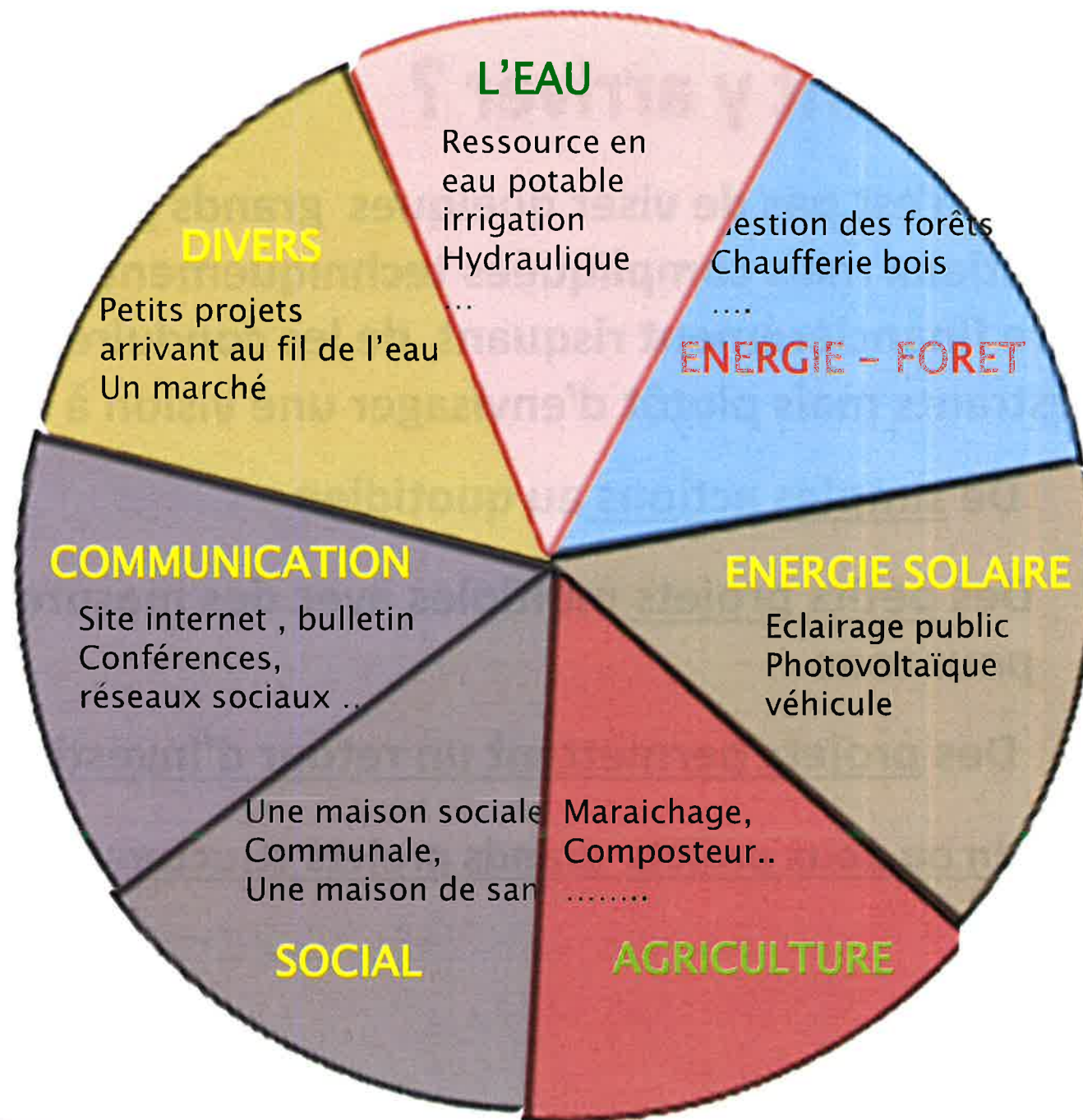


# Comment y arriver ?

Le but n'est pas de viser quelques grands projets pouvant être ambitieux mais compliqués techniquement, administrativement voire financièrement risquant de les conduire à des retards frustrants mais plutôt d'envisager une vision à 4 niveaux :

- De simples actions au quotidien
- Des petits projets multiples avec des mesures simples valables pour tous
- Des projets permettant un retour d'investissement
- Un ou deux projets grands projets structurants pour la commune

**Nous avons  
retenu  
quelques  
thèmes qui  
pourront  
déboucher  
sur des  
projets  
concrets**





# Liste non exhaustive des projets envisagés

(voir copie en grand format)

A	B	C	D	E	F
Thématique	actions au quotidien	petits projets sans besoin de BE	projet avec retour d'investissement et BE	Projet structurant pour la commune	Remarques
Eau	plantations municipales avec de l'eau de pluie	Installation de goutte à goutte pour les arrosage quand cela est possible Récupérateurs d'eau en commençant par les bâtiments municipaux. Obligation dans le PLU d'une ouve de récupération d'eau de pluie pour les toilettes sèches (Cultura-St Lup)			Chaque jour plus un seul journal par semaine Coteaux du Lizon à échéance du mandat n'est arrosé avec de l'eau du robinet -> aide à l'acquisition de récupérateur. (en veillant au type de électrique utilisé.)
Energie / Bois		Mise en place d'ampoules led partout (par exemple dans la salle du conseil municipal)		Acheter un véhicule	Diminuer la consommation énergétique de la commune de 25-30% sur le mandat
			faire un diagnostic par l'AJENA - niveau d'isolation des bâtiments publics		
		limiter le nombre de points de chargement des rampes sur les lampadaires (lampadaires solaires / détecteurs de mouvement)			
		Plus aucun travaux de restauration de bâtiments publics sans isolation et peinture dans		Création d'une chaufferie bois - pour le bâtiment Bourbon. - pour le centre du village - pour la mairie	
			Isolation par l'extérieur de la façade de la médiathèque. isolation progressive des bâtiments publics (diag préalable à engager)		
				Energie hydraulique sur le territoire aux centres villageoises / centrale	

COMMISSION ENVIRONNEMENT



# Liste non exhaustive des projets envisagés (suite)

Agriculture / Fleurissement/maraichage/potager	transition progressive vers des fleurs locales, cultivées sans pesticides.				
	Utiliser des plantes moins demandeuses en eau sur				
	Utiliser des arbustes et des vivaces en pleine terre plutôt que des fleurs que l'on ne peut pas Idée de bacs à légumes/plantes aromatiques/fleurs partagés				
		Installation de goutte à goutte pour les arrosage quand cela est possible Formations à la taille / cours de cuisine de confitures.			
			Verger : valorisation locales arbres privés - développement d'une filière jus de fruit / confitures Coteaux du Lizon (étude à engager auprès des propriétaires + autorités sanitaires + trouver prestataires et possibles dans des conditions sanitaires		
	Zones de compostage communales				Le sictom a un broyeur qu'il met à disposition des communes qui le souhaitent. Il faudrait alors bien avertir la population et proposer des jours ou lieux de broyage. Faire broyer, sur place, les déchets verts de la déchetterie (plutôt qu'ils partent, comme aujourd'hui, à
		Composteur chez les particuliers et/ou poules (aides à l'acquisition)			
			Aide au développement des circuits courts : marché (lien à faire avec Lavans) / espace valorisation spécifique à Spar (?) / Vente chèque incitation produits		
				Marché dimanche matin mai juin juillet août septembre Installation d'un maraîcher	

# Liste non exhaustive des projets envisagés

(fin)

Transports					
				renforcement ou autre moyen pour déplacement des	
				Déplacement sur voie verte. Entre Cuttura et St Lup voire même de Pratz à Cuttura	
				- Cf. étude menée il y a plusieurs années (suppose d'étudier les routes de	
				Véhicule électrique pour les	
			Acquisition d'un parc de vélos électriques - 1 borne électrique à Cuttura pour inciter aux déplacements		
			Cuttura-St-Lup en vélos		
				Déviation poids lourds	
<b>SOCIAL - SANTE - AMENAGEMENT</b>					
				Maison WAILLE	
				Plan de circulation	
Ecocitoyenneté / Sensibilisation					
				champêtre (mutualisé avec les autres communes du Plateau du Lizon).	
	Organisation de petits défis pour les habitants				
	Organisation de cycles de				
				Aménagement du barrage + accès au Lizon	
	1 chantier nature / an				
				Formation écoconduite pour les personnels de la mairie, les élus voire les citoyens	
				Autres formations diverses	
	Créer un « dessin » personnage vecteur de nos changements				
	Communication régulière sur site Internet et réseaux				

COMMISSION ENVIRONNEMENT



# Quel organisation pour monter ces projets

**D'un point de vue chronologique :**

- **Proposer au maire/conseil le projet et attendre la validation**
- **Faire un état des lieux : données de base déjà existantes au niveau communal ou autre**
- **Ecrire le projet administratif, technique et financier**
- **Le transmettre aux administrations pour les demandes d'aides au financement**



## Monter ces projet c'est le faire aussi avec:

Les citoyens de la commune

Des jeunes qui veulent s'investir (information dans les écoles)

Des communes voisines et partager tout ce qui se conjugue au pluriel (recherche, expertise, grouper les achats, ...)

Des experts au niveau local ou extérieur : CPIE,...

Des associations : Coteaux du Lizon en Transition – Collectif

....

# COMMISSION ENVIRONNEMENT COTEAUX DU LIZON – JANVIER 2021

## CONCLUSIONS



# Quels enjeux pour la commune

- ▶ La donnée principale est basée sur le « *comment faire autrement* » qui soit bénéfique pour la planète.
- ▶ Il s'agit d'un réel engagement qui demandera une adhésion concrète et sur le long terme.
- ▶ Plus qu'une série de mesures il s'agit d'un état d'esprit qui doit être enthousiasmant et communicatif vis-à-vis des générations futures



# Alors pourquoi attendre ?

- ▶ si nous attendons les gouvernements, ça sera peut-être trop peu, voire trop tard
- ▶ si nous agissons individuellement, ça sera trop peu voire trop lent
- ▶ si nous agissons en tant que communautés locales, ça sera plus fédérateur enthousiasmant plus rapide et certainement plus significatif
- ▶ **Regardons ensemble vers tous les possibles**

# Merci de votre attention

